

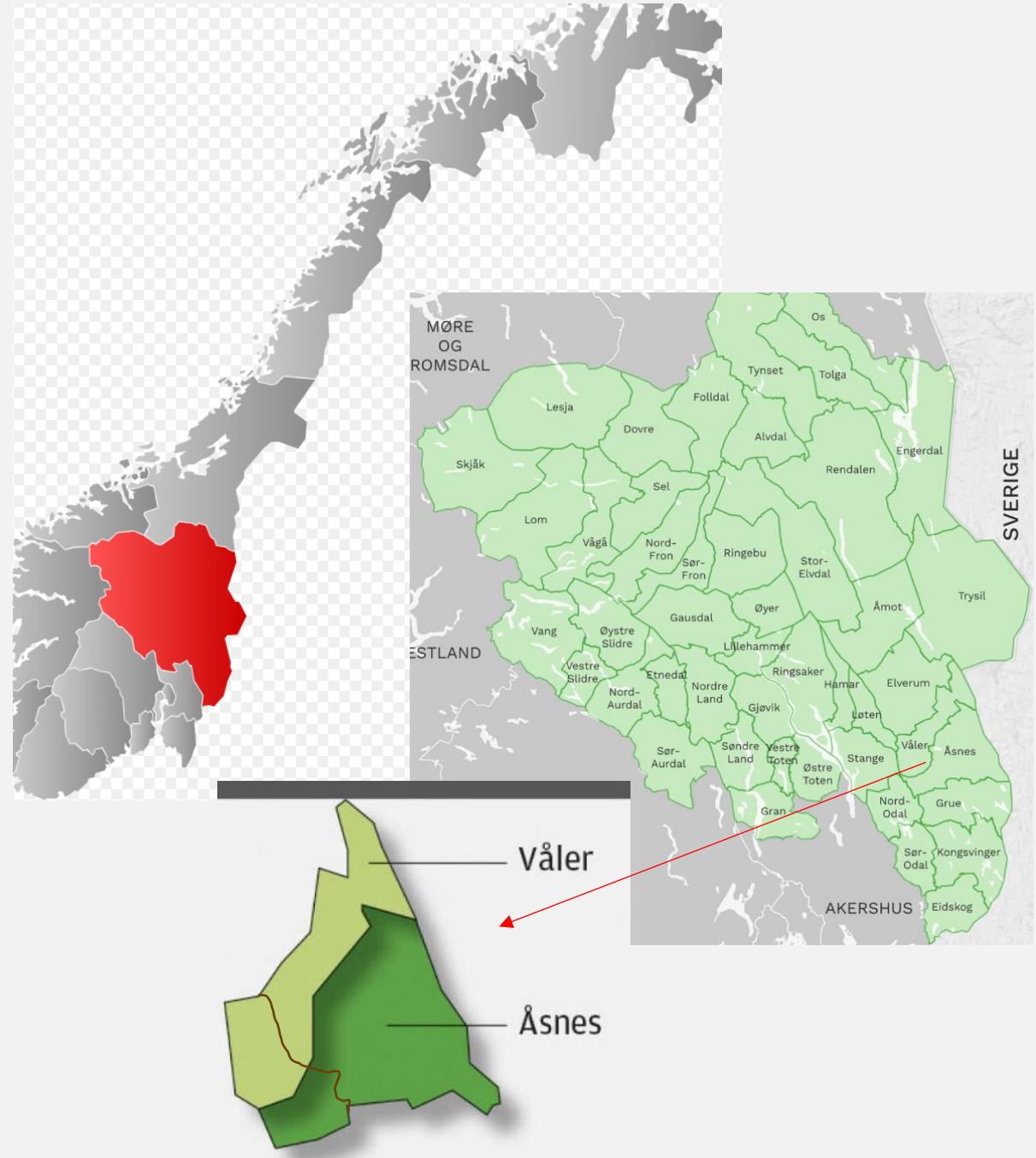
EN VILTFORVALTERS HVERDAG



KORT PRESENTASJON



Pia Knøsen Lund – viltforvalter for Våler og Åsnes kommuner



A photograph of several bright yellow flowers, possibly dandelions, growing in a field of dry, brown grass. The flowers are in various stages of bloom, with some fully open and others as buds. The background is a soft-focus field of similar vegetation.

FELLES LANDBRUKSKONTOR

Etablert 01.01.2014.

Stor korn og potetproduksjon

Mye skogbruk

Jakt, fiske og friluftsliv

Mange oppgaver på hvert fagfelt gir stor
fagkompetanse

Felles nettside

Felles facebookside

Utfordring: lang politisk behandlingstid

HVA JOBBER JEG MED?

70 %
VILTFORVALTNING

NÆRINGSUTVIKLING
OG PROSJEKTARBEID

Eksterne prosjekter:

Grensevilt 1 og 2

Effekter på skogsfugl fra
vindkraftverk



VILTFORVALTNING

Forskrift for forvaltning av hjortevilt

- Vedta hjorteviltplan
- Forskrift - åpne for jakt
- Vedta minsteareal bak hver fellingstillatelse
- Godkjenne bestandsplaner
- Godkjenne nye/endre vald
- Tildele fellingstillatelser



MINSTEAREAL I VÅLER OG ÅSNES

Elg :

- 1.750 daa vest for Glomma
- 4.000 daa øst for Glomma

Ønsker større vald

Ulike strategier i planene for valdene

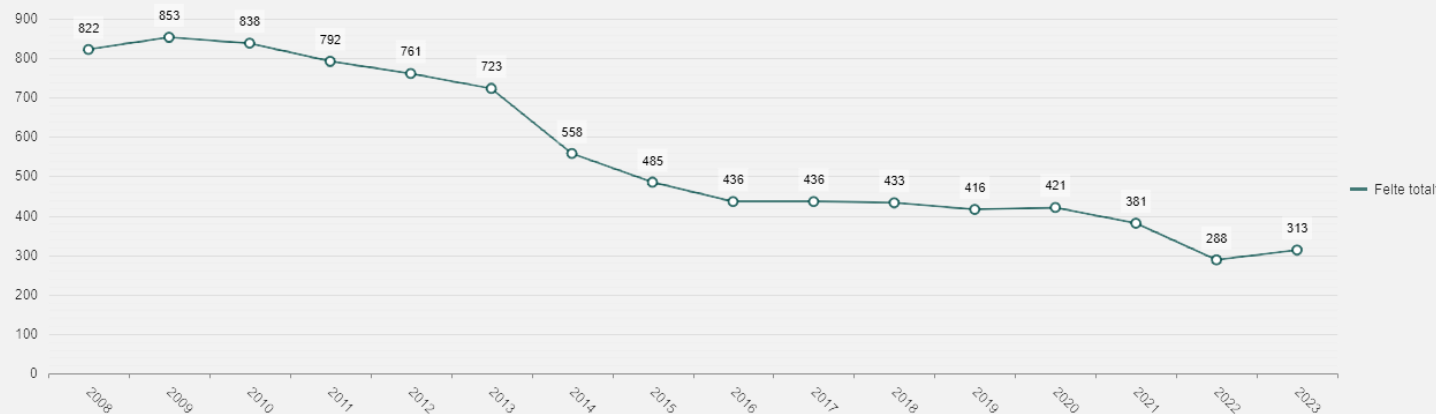
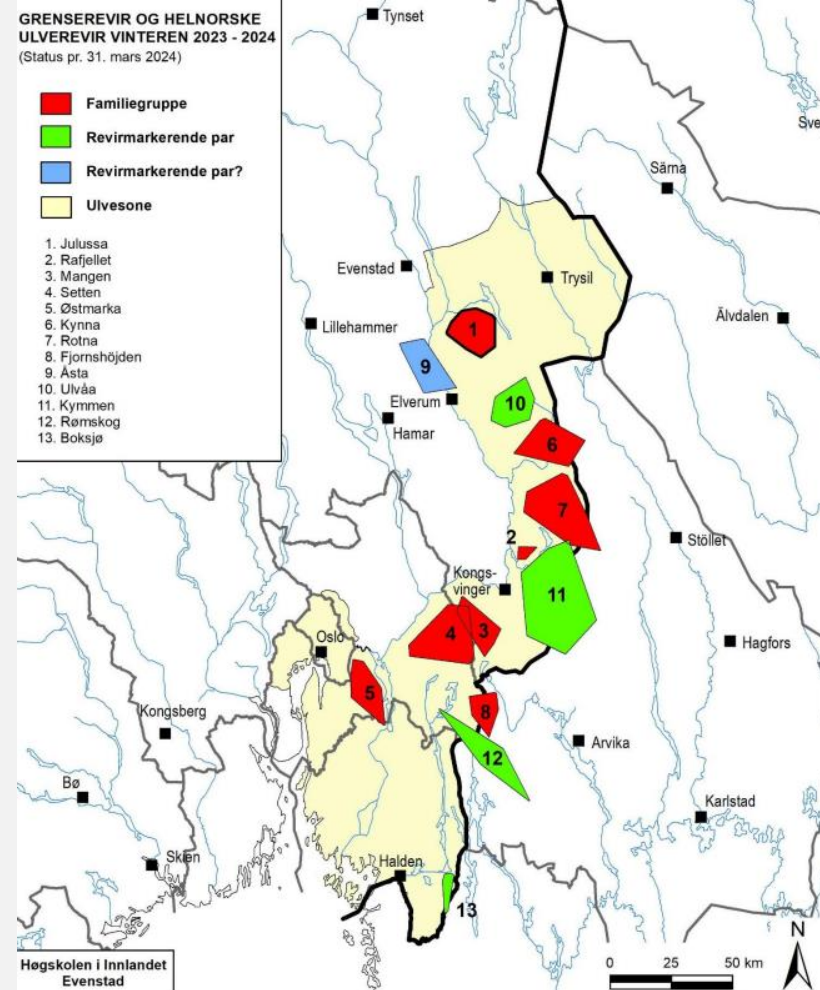
Hjort :

- 5.000 daa vest for Glomma
- 25.000 daa øst for Glomma

GRENSERIVIR OG HELNORSKE
ULVEREVIR VINTEREN 2023 - 2024
(Status pr. 31. mars 2024)

- Familiegruppe
- Revirmarkerende par
- Revirmarkerende par?
- Ulvesone

1. Julussa
2. Rafjellet
3. Mangen
4. Setten
5. Østmarka
6. Kynna
7. Rotna
8. Fjornshøiden
9. Åsta
10. Ulvåa
11. Kymmen
12. Rømskog
13. Boksjø



HJORTEVILTREGISTERET ☺



Senest 14 dager etter at jakta er avsluttet skal valdleder godkjenne data fra jakta i Hjorteviltregisteret.



Kommunen godkjenner - sender rapport til SSB.



Kommunen sender ut fellingsavgifter for elg og hjort – inntektsføres viltfondet i kommunene



MØTER MED ELG VALDENE

- Årlige møter med valdene for å evaluere siste års jakt
- Hva er observert av dyr?
- Antall observasjoner i forhold til året før?
- Nådde vi målene med planen?
- Søke om endring?

- Infobrev i forkant av hver jakt



VILTFORVALTNING - RÅDYR

- Mange små vald
- Økende bestand av rådyr – kvotefri tildeling
- Minsteareal redusert fra 1000 daa til 500 daa
- Påkjørsler: 132 rådyr i 2023 - 88 så langt i år
- Flere valdområder inkluderer også rådyr i bestandsplanene.
- Utfordring - kan vi får en kartløsning?



ANDRE OPPGAVER

- Saksbehandling – etter lovverket
- Skadefellinger
- Politianmeldelser
- Arrangere møter/kurs

Ingen spørsmål for små og ingen for store.....

FALLVILTGRUPPENE – NATTENS HELTER!

Kommunal oppgave

Påkjørsler

Fallvilt

Ettersøk

Friskmelding av dyr

CWD-prøvetaking – refusjon

SSB

Nødforing av rådyr



**VED VILTULYKKE:
RING 02800**

**VED VILTULYKKE:
RING 02800**





KOMMUNALE SKADEFELLINGSLAG

- Kommunal oppgave
- Lite midler over egne budsjett
- Tilskuddsordning
- Søke fellingstillatelse



VILLSVIN

- Etablering av villsvinvald
- Facebookside
- Kursing av jegere og fallviltgruppene
- Markedsføre godtgjørelsesordningen
- Registrering av felt villsvin i Hjorteviltregisteret

JEGERPRØVEEKSAMEN

Gjennomføre jegerprøveeksamen

Søke refusjon





KARTLEGGING AV BEVERBESTAND

Forvaltningsplan for bever

Samarbeid med lokale jakt og
fiskeforeninger/grunneierlag

Tilskudd fra fylkeskommunale
viltfondsmidler

RÅDYR I ENG- PROSJEKT

Samarbeid med lokale jakt og
fiskeforeninger

Bruk av drone

Markedsføring



TILSKUDD TIL KOMMUNER MED ULVEREVIR

Tilskuddsordning for kommuner med ulverevir fra
2017 – 2021

Konfliktdempende tiltak

Presentasjon av prosjektene som fikk støtte

Tilskudd til kommuner med ulverevir

Prosjekter gjennomført i Våler og Åsnes
2017 – 2021





OPPLEV KYNNA.NO

- Økt næringutvikling på Finnskogen – for turister og de som bor her
- Bruke skogen og utmarka også i ulvesona
- Tilrettelagte leirplasser for padlende, syklende og vandrende langs Kynnavassdraget
- Kanoutleie og sommerkiosk i regi av idrettslaget

NATURBRUK I SKOLEN



Uteskoledager for ungdomsskolene

Samarbeid med Skogselskapet i Hedmark og NJFF Hedmark

Utarbeidelse av temahefter

Egne dager for barnehagene



ANDRE PROSJEKTER SOM HAR FÅTT STØTTE

- Hundepark
- Rovvilt-skytebane
- Sikkerhetsvest for jakthund
- Rovviltsikre gjerder
- Nofence klaver
- Rydding av Finnskogleden
- Oppdyrking av skog til innmarksbeiter

Og det er mange flere.....



A close-up photograph of a plant stem with several fuzzy, green and brown growths. The growths are dense and appear to be a type of mold or fungus. The background is a plain, light-colored surface.

TAKK FOR MEG!

Spørsmål?